

# Wat werkt in de behandeling van gezinnen met complexe problemen binnen de Kinder- en Jeugdpsychiatrie

CORINE RIJNBEEK  
MATHILDE OVERBEEK

# Afdeling Gezinspsychiatrie: laboratorium gezinsbehandeling

- ▶ Afdeling Gezinspsychiatrie: een “laboratorium setting” voor onderzoek naar gezinnen.
- ▶ Inzichten uit onderzoek naar en theorie
- ▶ Vertaalslag naar de DSM gerichte zorgprogramma's voor Kind- en Jeugd?

# Gezinspsychiatrie in een notendop

- ▶ Intensieve gespecialiseerde gezinsbehandeling voor gezinnen met psychiatrie.
  - ▶ Groepstherapie met gezinnen (Asen et al., 2001)
  - ▶ Elementen van systeemtherapie
  - ▶ Oplossingsgerichte therapie
  - ▶ Veel aandacht voor belang werkrelatie

Overbeek, Gudde, Rijnberk, Hempel, Beijer & Maras (2021). Multi-problem families in intensive specialised multi-family therapy. *Journal of Family Therapy*.

# Ouderschap, doet het er toe?

Children see, children do



<https://www.youtube.com/watch?v=5JrtpCM4yMM>

# Werkzaam element 1: Opvoedzelfvertrouwen



# Werkzaam element 1: Opvoedzelfvertrouwen



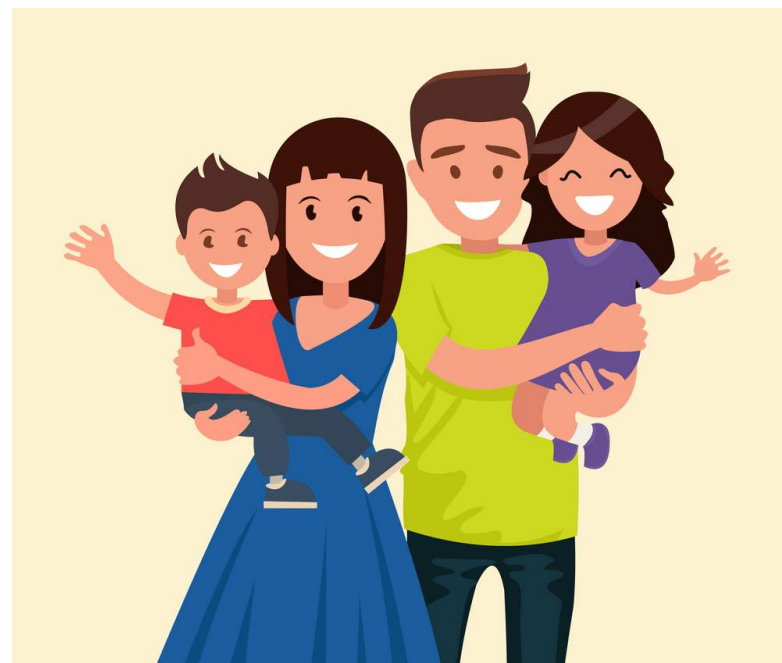
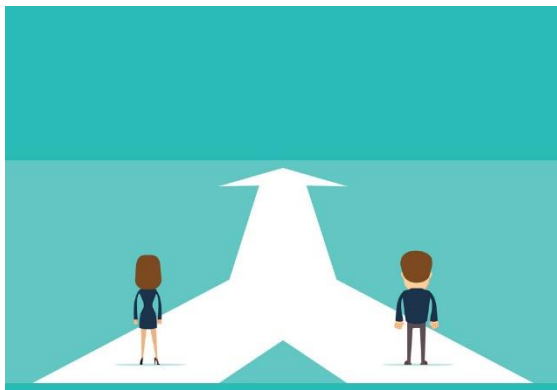
Van Hout, Overbeek & Rijnberk (2021). Opvoedzelfvertrouwen vergroten in multiprobleemgezinnen. *Kind & Adolescent Praktijk*.

# Rol van relatie behandelaar-systeem

- ▶ SOFTA observatieschalen (Friedlander et al., 2006)
  - ▶ Gezamenlijk doel client(systeem) en behandelaar
  - ▶ Emotionele connectie client(systeem) en behandelaar

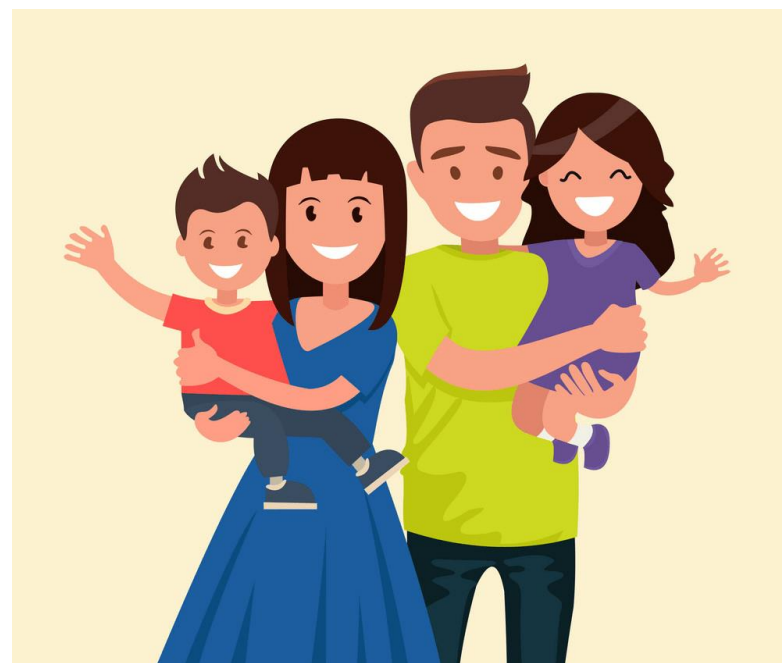
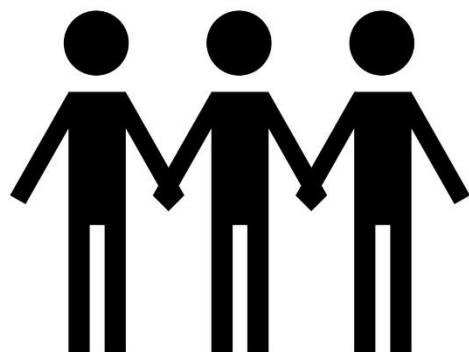


## Werkzaam element 2: Gezamenlijk concreet gezinsdoel



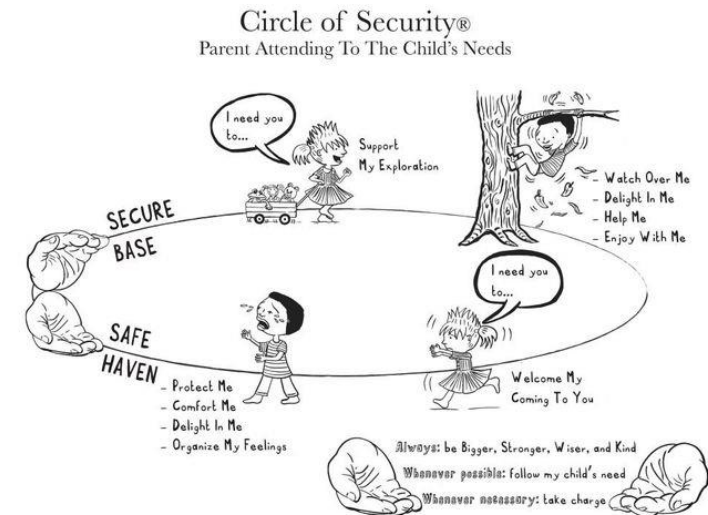


# Werkzaam element 3: Goede werkrelatie met ouders



# Kwaliteit ouder-kindinteractie

- ▶ Voor het verbeteren van de onderlinge ouder-kindinteractie – gehechtheidsgeoriënteerde interventies meest veelbelovend o.a. door inzet video-feedback
- ▶ Effect van includeren beide ouders of bredere gezinsysteem



Overbeek, Iozza, Maras & Rijnberk (2022). Interventions for parents with mental illnesses: A scoping review. *Couple and Family Psychology: Research and Practice*

# Werkzame elementen vanuit gezinsonderzoek

- ▶ Vergroten opvoedzelfvertrouwen
- ▶ Concreet, gezamenlijk gezinsdoel
- ▶ Goede werkrelatie
- ▶ Werken aan ouder-kindrelatie  
(gehechtheidsgeoriënteerde interventies)
- ▶ Betrekken beide partners of bredere  
gezinssysteem

# Machteloosheidssyndroom

- De juf, het wijkteam en de GGZ- hulpverleners kijken naar jou als ouder, omdat je het weer niet is gelukt om je kind op tijd naar school te krijgen. Je bent moe en uitgeput, je weet het ook niet meer.
- Jouw buurman zegt, geef hem maar eens een weekeindje mee, ik zal het hem leren.
- Jouw vriendin weet ook wat je anders moet doen. Zij doet het beter met haar kinderen vind jij.
- Echter dit heb je allemaal zelf ook al bedacht en geprobeerd in je eigen gezin. Je moeder zegt, je hebt je school niet afgemaakt en moeder zijn kan je ook al niet.

# Hulpverlener ontmoet machteloosheid in een gezin



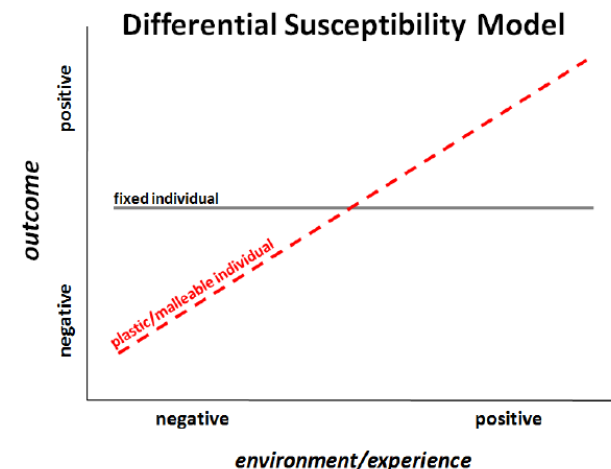
# Complex dynamisch systeem (Granic & patterson, 2006)

- ▶ Zelf organiserend: luistert naar eigen regels die het kenmerkende patroon scheppen
- ▶ Veel onderling beïnvloedende factoren
- ▶ Moeilijk uit evenwicht te brengen



# Bidirectionele effecten en complex dynamisch systeem

- ▶ Kinderen met psychiatrie hebben topsport ouderschap nodig
- ▶ Bidirectionele effecten -> gezin loopt vast: vastgelopen complex dynamisch systeem
- ▶ Differentiële gevoeligheidshypothese



Als de behandeling vastloopt?





# Behandeling, verminderen gezinsspanning

17

- Hoe organiseer je veranderingsbereidheid in een gezin?
- De contextuele ingang is de DSM van de kinderen, eerste orde reparatieprobleem
- Ouderschap als koevoet voor het organiseren van behandelingsbereidheid.

# Ontschuldigen van ouders, verminderen gezinsspanning

- ▶ De meeste ouders die hulp zoeken voor hun kinderen zijn gestresst en voelen zich schuldig.
- ▶ Gezin als complex dynamisch systeem, geen lineair causale verbanden (schuldvraag)
- ▶ Daar tegenover staat dat een gezinsklimaat invloed kan hebben op de kinderen die daar gevoeliger voor zijn.

# Het behandelkader

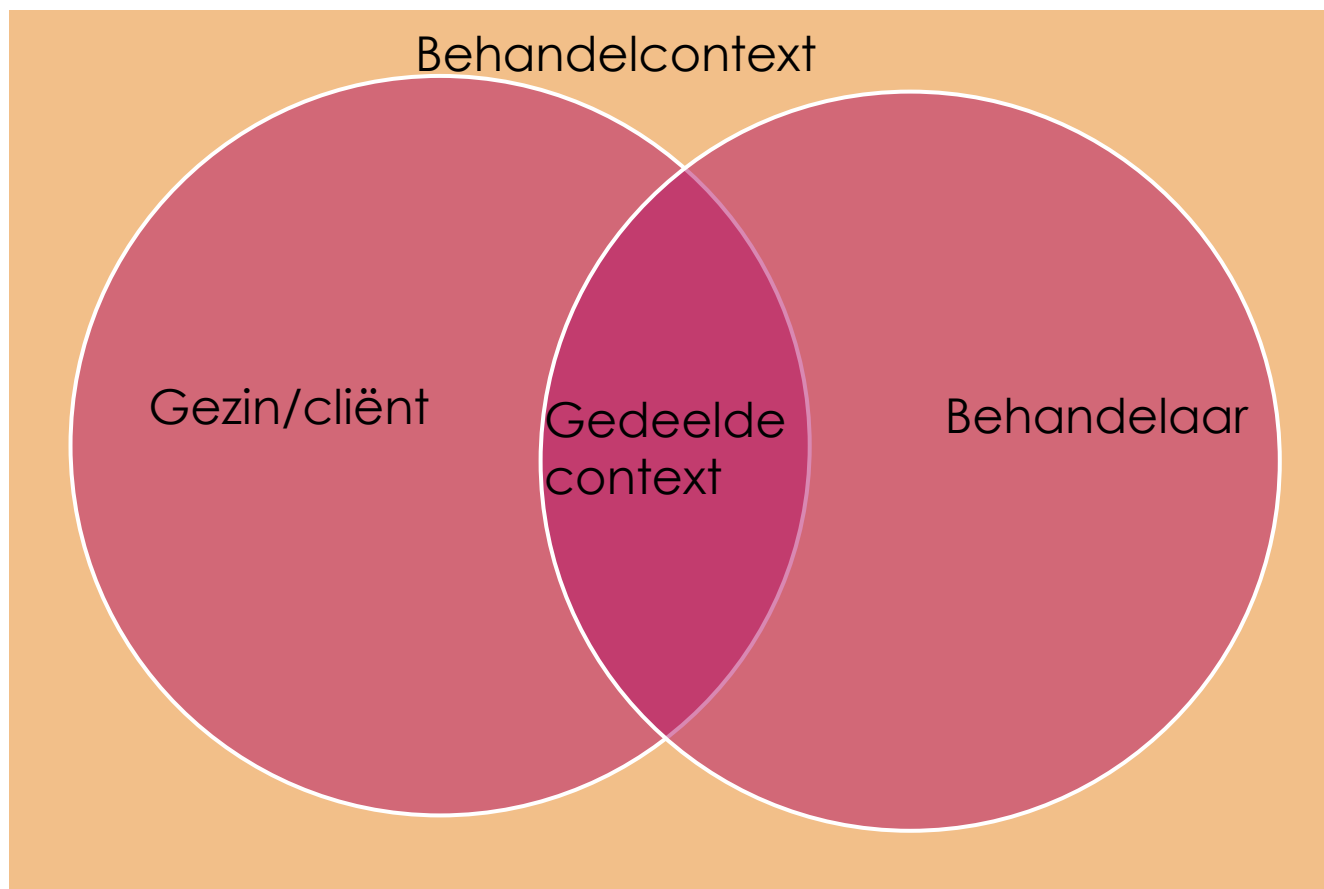
**Figuur 1: Een kader heeft vier zijdes, die met elkaar verbonden zijn. Het kader wordt voorgesteld als een lege schilderijlijst met daarin een pijl die wijst naar het verdwijnpunt (Olthof 2012, blz.262)<sup>1</sup>**



# Probleem of beperking

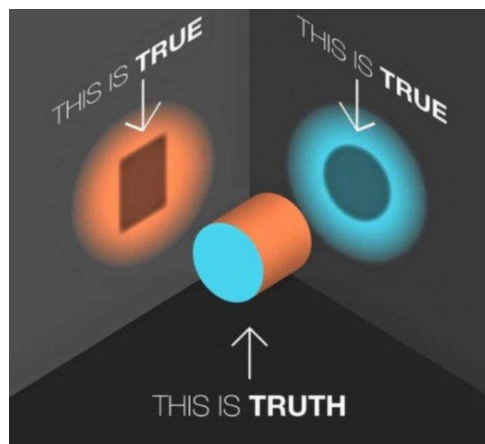
- ▶ Wil het kind het niet of kan het kind het niet. Dit perspectief bepaalt je handelen. Hoe lossen ouders onderlinge verschillen op ? Hoe kijkt hulpverlening naar deze puzzel.

# Contexten in interactie



# Meervoudige partijdigheid

- ▶ De behandelaar neemt een positie in naast alle gezinsleden, zodat iedereen gehoord wordt
- ▶ 1 waarheid bestaat niet
- ▶ Er ontstaat een klimaat waarin ieders perspectief mag bestaan met meerdere waarheden
- ▶ Alle meningen vullen elkaar aan



# Flow chart



# BEDANKT!



Vragen?

Contact:

[c.rijnberk@ggz-delfland.nl](mailto:c.rijnberk@ggz-delfland.nl)

[m.m.overbeek@vu.nl](mailto:m.m.overbeek@vu.nl)